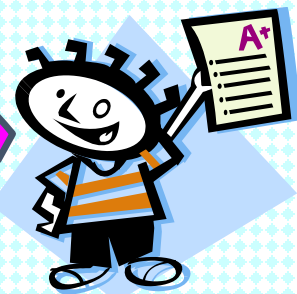


# 4月学力テスト



## 中学1・2・3年生

### 4/13(土) 13:00~17:00

|    | 国語  | 数学   | 英語  | 理科   | 社会   |
|----|---|--|---|--|--|
| 中3 | 1・2年生の学習の総復習<br>漢字の読み書き<br>漢字・語句・文法<br>小説の読解<br>説明文の読解<br>古典の読解 | 1・2年生の学習の総復習<br>式の計算<br>方程式<br>1次関数<br>図形<br>データの活用        | 1・2年生の学習の総復習  | 1・2年生の学習の総復習<br>電流と磁界<br>水溶液の性質<br>植物<br>天気の変化 | 1・2年生の学習の総復習<br>世界地理総合<br>日本地理総合<br>古代～中世                    |
| 中2 | 1年生の復習<br>漢字の読み書き<br>漢字・語句・文法<br>小説の読解<br>説明文の読解<br>古典の読解       | 1年生の復習<br>正負の数<br>文字式<br>1次方程式<br>比例と反比例<br>図形<br>データの活用など | 1年生の復習<br>現在進行形<br>be動詞の過去形含む                                 | 1年生の復習<br>力による現象<br>気体と性質<br>植物の分類<br>地震       | 1年生の復習<br>《並行型》<br>世界の姿<br>日本の姿<br>人類の誕生と古代文明の発生<br>旧石器～平安時代 |
| 中1 | 小学校総まとめ<br>漢字の読み書き<br>漢字・語句の知識<br>小説の読解<br>説明文の読解               | 小学校総まとめ<br>割合・速さ<br>比・図形<br>選択問題<br>・正負の数<br>・小学校復習        | アルファベット<br>場面の表現<br>・自己紹介<br>・人物紹介<br>・思い出<br>・将来の夢<br>・職業 など | 小学校総まとめ<br>物の燃え方と空気<br>太陽・月・星<br>ヒトのからだ<br>電流  | 小学校総まとめ<br>地理総合<br>歴史総合<br>現代社会総合                            |

※ 数学では、作図等に備え、定規とコンパスを持参してください。